

LoenneBag

Einlage - Vlies / Version 1.0



Taschenverstärkung

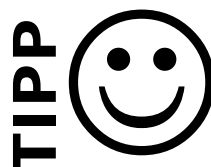
Bodenvlies (50x59cm) gibt es im Zweierpack in vielen Drogerien und Discountern. Am besten in weiß nur einseitig bedruckt. Solltest Du nur diese grünen, gelben oder orangefarbenen Tücher bekommen, ist es wichtig, dass der Stoff die Farbe nicht durchscheinen lässt.

Du benötigst davon 2 Packungen, also 4 Stück. Vorher unter einem Geschirrtuch schön heiß mit Dampf bügeln, damit die Falten flach werden.

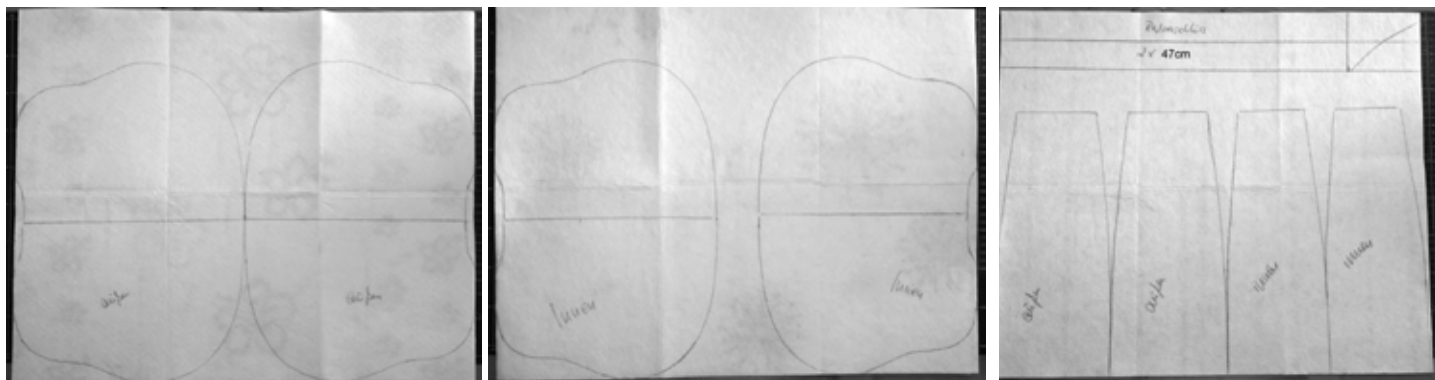
Alternativ kannst Du auch Thermolan verwenden. Das ist teurer, hat aber den Vorteil, dass es weiß ist.

Die Einlage ist das Maß aller Dinge! Wir orientieren uns später vollständig danach. Also, sei beim Übertragen des Schnittes sehr genau!

- 2 x Außenseite, (Schnittteil 1 mit dem grauen Rand)
- 2 x Innenseite, (Schnittteil 1 ohne Rand)
- 1 x Bodenteil, (Schnittteil 2 mit grauem Rand)
- 1 x Bodenteil, (Schnittteil 2 ohne Rand)
- 2 Streifen: 4 x 47cm
- 2 x Dekoteil ohne grauem Rand



Notiere Dir auf dem Vlies „Innen“ und „außen“.



Nähe die Bodenteile per breitem Zickzack-Stich stumpf zusammen.

Warum das ganze?

Rechts ist zu erkennen, warum die inneren Taschenteile 1cm kleiner sind.

Der abschließende Schrägstreifen soll das Innenvlies nicht mit einfassen. Das würde viel zu dick werden,

