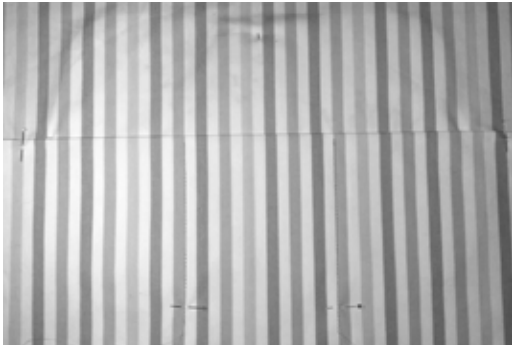


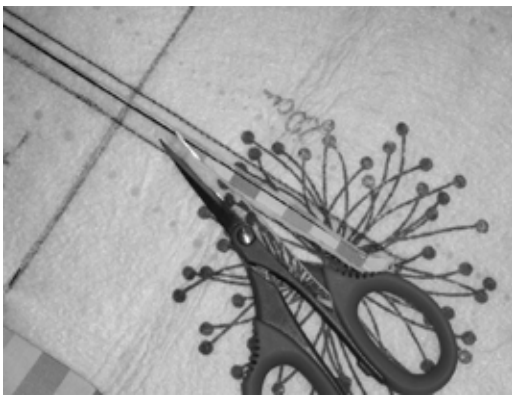
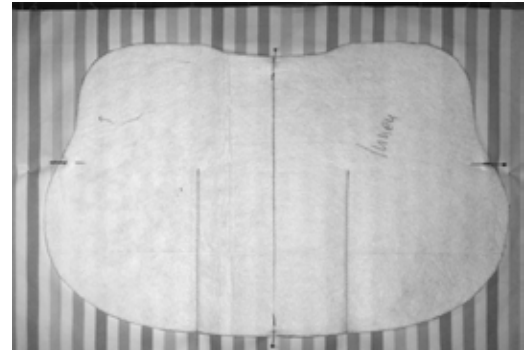
LoenneBag

Seitenteil Innen und mit Außen verbinden / Version 1.0



Mit dem Innenseiten im Grunde wie mit Außenseiten verfahren.

Für Einsteckfächer an der Seite, den Stoff doppelt nehmen. Auch hier großzügig zuschneiden.



Wenn Ihr ein Reißverschlussfach mit Taschenbeutel nähen wollt, dann sollte nach dem Aufschneiden, das Vlies ganz knapp an der Naht weggeschnitten werden, dann trägt es nicht so auf.

So, jetzt genau aufpassen:



legt das fertige Innenteil genau mittig auf das fertige Außenteil, so dass rundherum 1cm des Außenteils zu sehen ist. Grob feststecken, damit es nicht verrutscht.

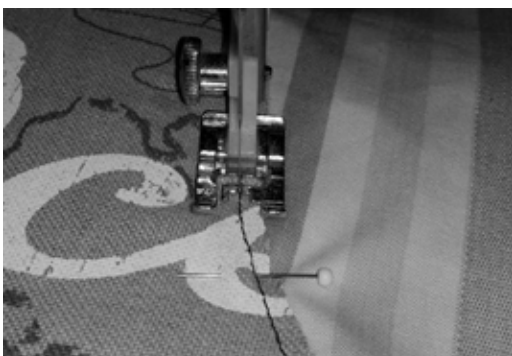
Umdrehen.



Jetzt denn Innenstoff leicht nach außen ziehen und feststecken.

Auf der Stepplinie des Außenteils noch mal drüber nähen.

Überstehen Innenstoff abschneiden.



**Ihr habt jetzt ein schönes und stabiles Seitenteil.
Mit der anderen Seite genauso verfahren.**