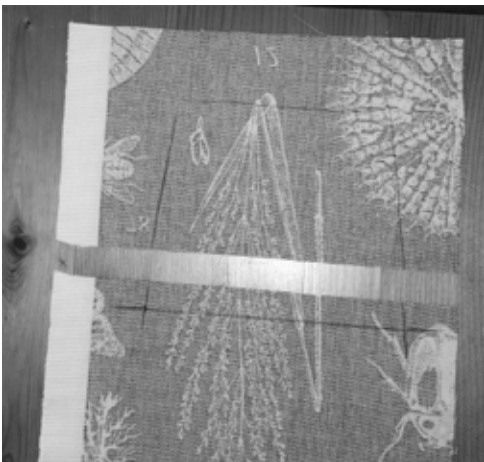
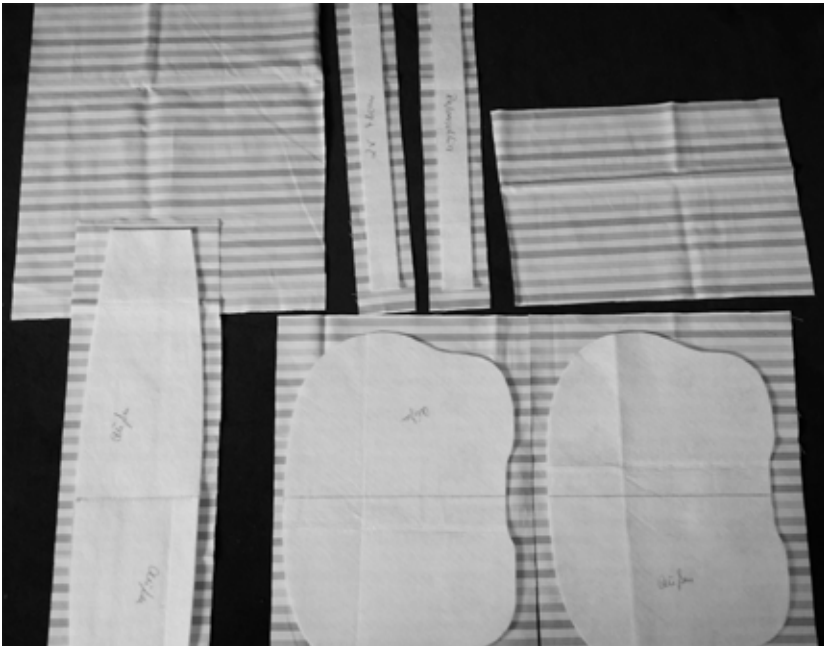


LoenneBag

Zuschneiden / Version 1.0



Legt alle **äußeren** Vliesteile auf den Stoff und schneidet großzügig in Rechtecken aus. Anschließend schön bügeln.



Teil 2 hat eine gestrichelte Linie. Dort trifft es beim Zusammennähen mit dem Dekoteil zusammen. Auf dieser Höhe muss der Stoff also geteilt werden: Die Enden mit dem Hauptstoff versehen. **Hier die Nahtzugabe nicht vergessen!**

